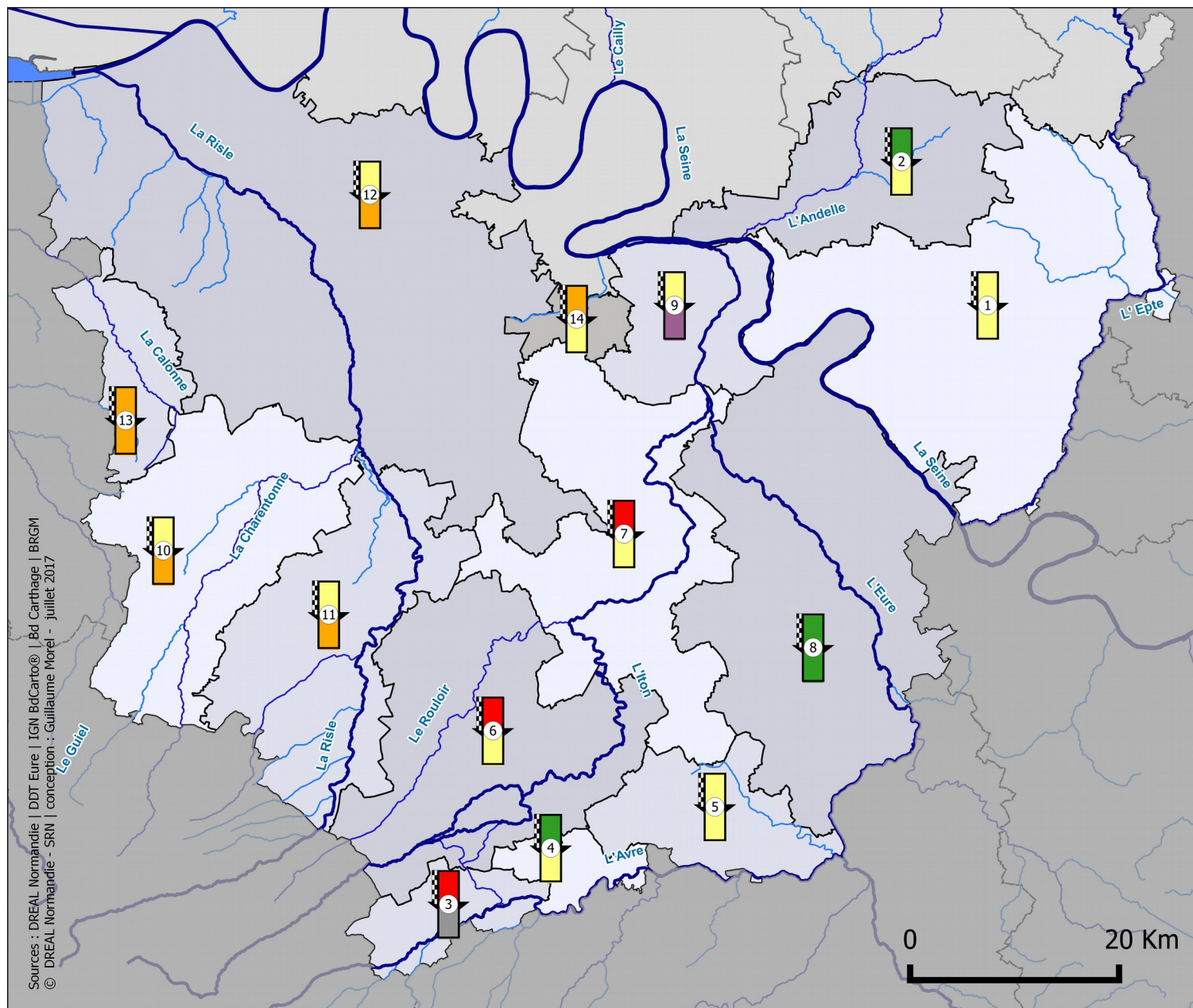


# Bulletin de suivi de l'étiage

## Département de l'Eure

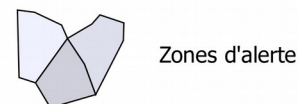
Situation sur la période du 01/07 au 15/07/2017



Sources : DREAL Normandie | DDT Eure | IGN BdCartho® | Bd Carthage | BRGM  
© DREAL Normandie - SRN | conception : Guillaume Morel - juillet 2017

### Seuils du suivi sécheresse - département de l'Eure

- Seuil de crise
- Seuil de vigilance
- Seuil d'alerte renforcée
- Hors seuil
- Seuil d'alerte
- Non disponible ou non suivi



### Dénomination des zones d'alerte

1	Bresle	4	Durdent - Dun - Veules - Valmont – Ganzeville	7	Cailly - Aubette - Robec - Vallée de Seine
2	Yères - Eaulne – Béthune	5	Étretat - Yport - Pointe de Caux - Commerce – embouchure Seine	8	Andelle
3	Saâne - Vienne - Scie – Varenne - Arques	6	Austreberthe – Caux Seine – Val des Noyers - Vallée de la Seine	9	Epte



Direction régionale de l'Environnement, de l'Aménagement et du Logement  
NORMANDIE

**Bulletin de suivi de l'étiage - Département de l'Eure**  
**Période du 01/07 au 15/07/2017**

Zones d'alerte	Stations/Piézomètres suivis	Seuil de vigilance	Seuil d'alerte	Seuil d'alerte renforcée	Seuil de crise	Valeurs pour la période			Seuils Atteints	Seuils pour la zone	Situation précédente
						VCN3 (m³/s)	Date d'observation	Qualité de la donnée			
						Hauteur Piézométrique au 15 du mois (m NGF)					
1	Rivière L'Epte à Fourges	5,4	4	3,5	3,1	4,76	13/07-15/07	4	V	V	V
	Nappe Farceaux (m NGF)	100,39	98,48	97,13	96,51	99,41			V	V	V
2	Rivière L'Andelle à Vascoeuil	2,7	2,2	2	1,82	2,76	04/07-06/07	3,5	-	V	V
	Nappe Farceaux (m NGF)	100,39	98,48	97,13	96,51	99,41			V	V	V
3	Rivière L'Avre à St-Christophe	0,084	0,043	0,043	0,019	0,041	06/07-08/07	3,5	AR	AR	AR
4	Rivière L'Avre à Acon	1,2	1	0,76	0,65	1,21	13/07-15/07	4	-	V	-
	Nappe Moisville (m NGF)	138,08	137,64	137,41	137,11	137,82			V	V	-
5	Rivière L'Avre à Muzy	1,7	1,5	1,1	0,92	1,60	07/07-09/07	3	V	V	V
	Nappe Moisville (m NGF)	138,08	137,64	137,41	137,11	137,82			V	V	V
6	Rivière L'iton à Bourth	0,58	0,38	0,28	0,23	0,26	07/07-09/07	3	AR	AR	AR
	Nappe Coulonges (m NGF)	114,25	113,70	113,47	113,25	113,93			V	AR	AR
7	Rivière L'iton à Normanville	2,5	2	1,7	1,5	1,51	13/07-15/07	3,5	AR	AR	AR
	Nappe Nogent le Sec (m NGF)	127,27	126,88	126,31	125,94	127,10			V	AR	AR
8	Rivière L'Eure à Cailly sur Eure	9	7,5	6,8	6,2	10,10	08/07-10/07	3,5	-	-	-
	Nappe Chaignes (m NGF)	82,80	80,93	79,47	78,37	83,39			-	-	-
9	Rivière L'Eure à Louviers	16	13	11,4	10,4	13,70	08/07-10/07	3,5	V	C	C
	Nappe Montauve (m NGF)	97,82	97,09	96,88	96,74	96,47			C	C	C
10	Rivière Le Guiel à Montreuil l'Argillé	0,39	0,32	0,29	0,26	0,35	13/07-15/07	3,5	V	A	V
	Nappe La Roussière (m NGF)	174,02	173,92	173,85	173,80	173,91			A	A	V
11	Rivière La Risle à Rai	0,43	0,37	0,31	0,31	0,38	06/07-08/07	3,5	V	A	V
	Nappe La Roussière (m NGF)	174,02	173,92	173,85	173,80	173,91			A	A	V
12	Rivière La Risle à Pont-Authou	6,7	5,1	4,4	4	5,87	07/07-09/07	4	V	A	V
	Nappe La Roussière (m NGF)	174,02	173,92	173,85	173,80	173,91			A	A	V
13	Rivière La Calonne aux Authieux/Calonne	1,2	1	0,94	0,88	1,00	13/07-15/07	3	A	A	V
	Nappe La Roussière (m NGF)	174,02	173,92	173,85	173,80	173,91			A	A	V
14	Rivière Le Cailly à Fontaine le Bourg	0,47	0,35	0,3	0,27	0,33	01/07-03/07	3,5	A	A	A
	Nappe Rocquemont (m NGF)	139,93	136,06	133,65	132,82	136,99			V	A	A

**Commentaires :**

**Concernant les eaux superficielles**, les débits de base sont soit stables soit en légère baisse, à l'exception de l'Andelle à Vascoeuil et de l'Eure à Louviers et surtout à Cailly, dont les débits augmentent en raison des pluies observées. Ils sont observés tout au long de la période et en toute fin de période.

Concernant les seuils, deux changements ont été enregistrés :

- sortie de vigilance pour l'Andelle à Vascoeuil (tout en restant proche du seuil de vigilance);
- alerte pour la Calonne aux Authieux sur Calonne.

Les autres franchissements de seuils sont inchangés.

L'Avre à Acon affiche dorénavant des valeurs proches du seuil de vigilance et pourrait le franchir prochainement. L'Eure à Cailly affiche des débits supérieurs au seuil de vigilance et ne devrait pas franchir de seuil au cours de la prochaine période

**Concernant les eaux souterraines**, les indicateurs au 15 juillet entraînent deux franchissements de seuils :

- Moisville franchit le seuil de vigilance ;
- La Roussière passe du seuil de vigilance au seuil d'alerte.

Sur les huit piézomètres suivis, un n'a pas encore franchi de seuil, cinq ont franchi le seuil de vigilance, un a franchi le seuil d'alerte et un a franchi le seuil de crise.

Ce bulletin est réalisé par l'Unité Hydrologie Hydrométrie Est du Service Ressources Naturelles de la DREAL Normandie.  
 Contacts : Claude GIRARD / Stéphane HELOUIN : hydrometrie.sre.dreal-haute-normandie@developpement-durable.gouv.fr

Ce bulletin est disponible sur le site de la DREAL

**Informations sur la qualité de la donnée:**

La colonne « qualité de la donnée » correspond à un indice de confiance des débits calculés. Celui-ci est basé d'une part sur la qualité intrinsèque de la station à l'étiage et d'autre part sur la date du dernier jaugeage effectué sur cette station. Il varie entre 1 (donnée peu fiable, susceptible d'être corrigée) et 5 (donnée de bonne qualité peu susceptible d'évoluer). La DREAL Haute-Normandie veille à améliorer continuellement la qualité de la donnée.

Source:

