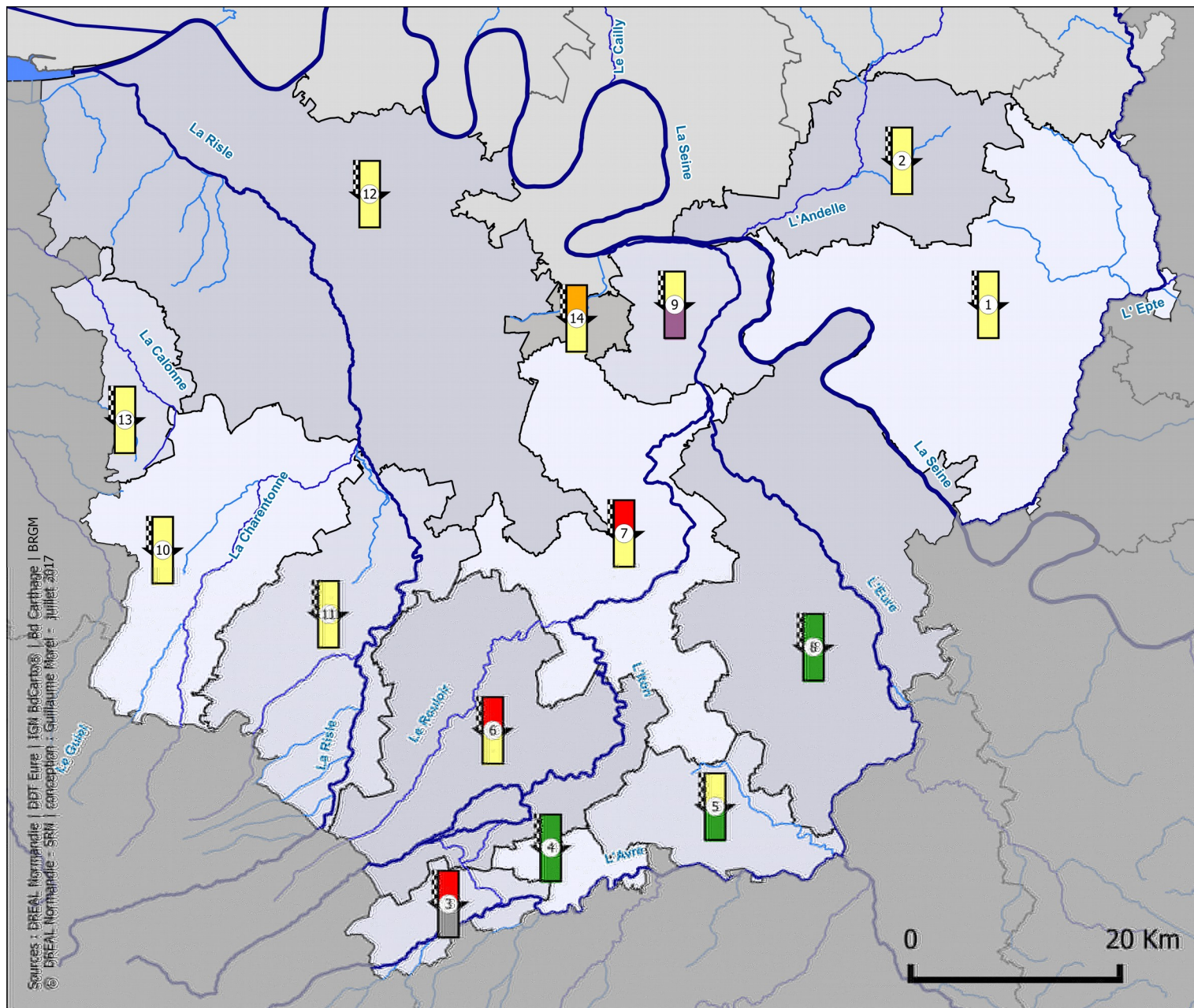


Bulletin de suivi de l'étiage

Département de l'Eure

Situation sur la période du 16/06 au 30/06/2017

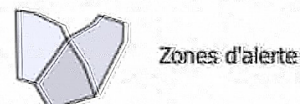


Sources : BREAL Normandie | DDT Eure | IGM Edcarbons® | Ed Carthage | BRGM
© BREAL Normandie - SRM | conception : Guillaume Morel - juillet 2017

Seuils du suivi sécheresse - département de l'Eure

- Seuil de crise
- Seuil de vigilance
- Seuil d'alerte renforcée
- Hors seuil
- Seuil d'alerte
- Non disponible ou non suivi

- Seuil eau de surface
- Seuil eau souterraine



Dénomination des zones d'alerte

1	Bresle	4	Durdent - Dun - Veules - Valmont – Ganzeville	7	Cailly - Aubette - Robec - Vallée de Seine
2	Yères - Eaulne – Béthune	5	Étretat - Yport - Pointe de Caux - Commerce – embouchure Seine	8	Andelle
3	Saâne - Vienne - Scie – Varenne - Arques	6	Austreberthe – Caux Seine – Val des Noyers - Vallée de la Seine	9	Epte



Direction régionale
de l'Environnement,
de l'Aménagement
et du Logement
NORMANDIE

Bulletin de suivi de l'étiage - Département de l'Eure
Période du 16/06 au 30/06/2017

Zones d'alerte	Stations/Piézomètres suivis		Seuil de vigilance	Seuil d'alerte	Seuil d'alerte renforcée	Seuil de crise	Valeurs pour la période			Seuils Atteints	Seuils pour la zone	Situation précédente
							VCN3 (m³/s)	Date d'observation	Qualité de la donnée			
							Hauteur Piézométrique au 15 du mois (m NGF)					
1	Rivière	L'Epte à Fourges	5,4	4	3,5	3,1	4,92	24/06-26/06	4	V	V	V
	Nappe	Farceaux (m NGF)	100,56	98,59	97,21	96,57	99,94			V	V	V
2	Rivière	L'Andelle à Vascoeuil	2,7	2,2	2	1,82	2,53	20/06-22/06	3,5	V	V	V
	Nappe	Farceaux (m NGF)	100,56	98,59	97,21	96,57	99,94			V	V	V
3	Rivière	L'Avre à St-Christophe	0,084	0,043	0,043	0,019	0,03			AR	AR	V
4	Rivière	L'Avre à Acon	1,2	1	0,76	0,65	1,42	15/06-18/06	3,5	-	-	-
	Nappe	Moisville (m NGF)	138,52	137,94	137,53	137,20	139,54			-	-	-
5	Rivière	L'Avre à Muzy	1,7	1,5	1,1	0,92	1,67	24/06-26/06	3	V	V	-
	Nappe	Moisville (m NGF)	138,52	137,94	137,53	137,20	139,54			-	V	-
6	Rivière	L'iton à Bourth	0,58	0,38	0,28	0,23	0,27	20/06-22/06	4	AR	AR	A
	Nappe	Coulonges (m NGF)	114,32	113,75	113,52	113,30	114,08			V	AR	A
7	Rivière	L'iton à Normanville	2,5	2	1,7	1,5	1,61	24/06-26/06	3	AR	AR	A
	Nappe	Nogent le Sec (m NGF)	127,31	126,93	126,41	126,02	127,20			V	AR	A
8	Rivière	L'Eure à Cailly sur Eure	9	7,5	6,8	6,2	9,24	24/06-26/06	3	-	-	-
	Nappe	Chaignes (m NGF)	83,27	81,68	79,95	78,67	83,50			-	-	-
9	Rivière	L'Eure à Louviers	16	13	11,4	10,4	13,50	23/06-25/06	3,5	V	C	C
	Nappe	Montaure (m NGF)	98,29	97,65	97,29	97,00	96,97			C	C	C
10	Rivière	Le Guiel à Montreuil l'Argillé	0,39	0,32	0,29	0,26	0,36	23/06-25/06	3,5	V	V	V
	Nappe	La Roussière (m NGF)	174,01	173,91	173,84	173,79	173,94			V	V	V
11	Rivière	La Risle à Rai	0,43	0,37	0,31	0,31	0,41	20/06-22/06	3,5	V	V	V
	Nappe	La Roussière (m NGF)	174,01	173,91	173,84	173,79	173,94			V	V	V
12	Rivière	La Risle à Pont-Authou	6,7	5,1	4,4	4	6,07	24/06-26/06	4	V	V	V
	Nappe	La Roussière (m NGF)	174,01	173,91	173,84	173,79	173,94			V	V	V
13	Rivière	La Calonne aux Authieux/Calonne	1,2	1	0,94	0,88	1,07	20/06-22/06		V	V	V
	Nappe	La Roussière (m NGF)	174,01	173,91	173,84	173,79	173,94			V	V	V
14	Rivière	Le Cailly à Fontaine le Bourg (m³/s)	0,47	0,35	0,3	0,27	0,31	20/06-22/06	3,5	A	A	A
	Nappe	Rocquemont (m NGF)	140,87	136,76	133,94	132,99	137,05			V	A	A

Commentaires :

Concernant les eaux superficielles, pour cette quinzaine, les débits de base - observés majoritairement en milieu de période - sont en baisse sur la totalité des cours d'eau.

Ces baisses engendrent huit nouveaux franchissements de seuils :

- sur l'Avre à Saint-Christophe, l'iton à Bouth et à Normanville avec des valeurs inférieures au seuil alerte renforcée ;
- sur l'Epte, l'Andelle, l'Avre à Muzy, l'Eure à Louviers et la Risle à Rai avec des valeurs inférieures au seuil de vigilance.

Les autres dépassements de seuils sont sans changement par rapport à la quinzaine précédente :

- vigilance pour le Guiel, la Risle à Pont-Authou et la Calonne;
- alerte pour le Cailly à Fontaine-le-Bourg (zone d'alerte de l'Oison).

De plus, les valeurs observées sur l'Eure à Cailly-sur-Eure (proches du seuil de vigilance) et à Louviers proches du seuil d'alerte), sur la Calonne (proche du seuil d'alerte) pourraient rapidement franchir au moins un des seuils en cas de poursuite de la période sèche.

Concernant les eaux souterraines, les indicateurs au 30 juin sont les mêmes que pour la situation précédente

Tous les piézomètres de référence, à l'exception de Moisville et de Chaignes, continuent d'afficher des valeurs inférieures aux seuils de suivi (5 en vigilance et 1 en crise).

Ce bulletin est réalisé par l'Unité Hydrologie Hydrométrie Est du Service Ressources Naturelles de la DREAL Normandie.
 Contacts : Claude GIRARD / Stéphane HELOUIN : hydrometrie.sre.dreal-haute-normandie@developpement-durable.gouv.fr

Ce bulletin est disponible sur le site de la DREAL

Informations sur la qualité de la donnée:

La colonne « qualité de la donnée » correspond à un indice de confiance des débits calculés. Celui-ci est basé d'une part sur la qualité intrinsèque de la station à l'étiage et d'autre part sur la date du dernier jaugeage effectué sur cette station. Il varie entre 1 (donnée peu fiable, susceptible d'être corrigée) et 5 (donnée de bonne qualité peu susceptible d'évoluer). La DREAL Haute-Normandie veille à améliorer continuellement la qualité de la donnée.

Source:

